

COMPARAISON DES CARACTERISTIQUES DE DEUX POPULATIONS MIGRANTES  
VIVANT AVEC LE VIH, A L'HÔPITAL BICHAT-CLAUDE BERNARD, PARIS FRANCELe Gac S<sup>1</sup>, Sautereau A<sup>2</sup>, Digumber M<sup>1</sup>, Julia Z<sup>1</sup>, Bouvet E<sup>1</sup>, Landman R<sup>2</sup>, Yazdanpanah Y<sup>2</sup>, Ghosn J<sup>2</sup><sup>1</sup> COREVIH IDF Nord ; <sup>2</sup>SMIT Bichat Claude Bernard, Paris

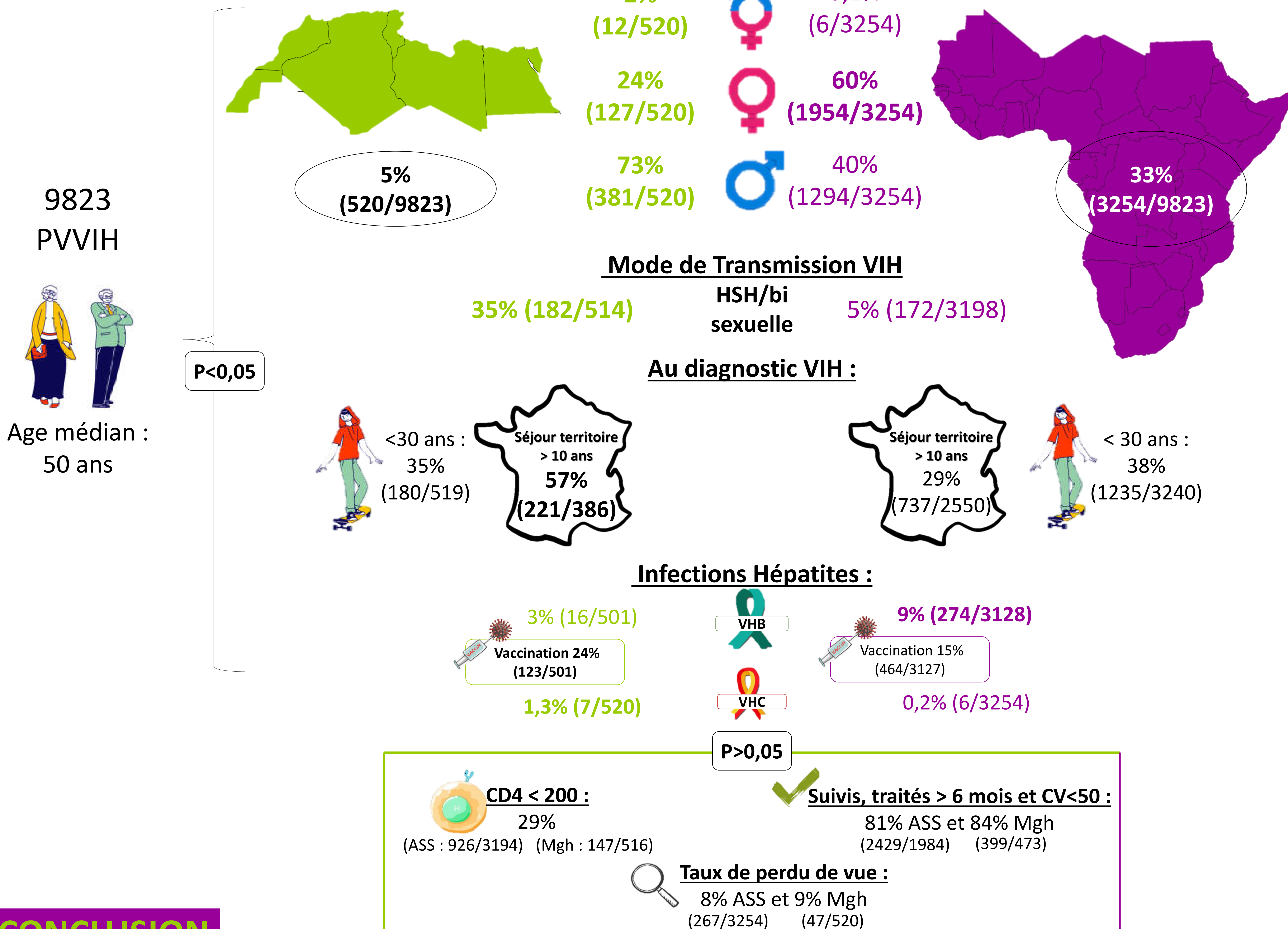
## OBJECTIF

Comparaison des caractéristiques médico-sociales des patients vivants avec le VIH (PVVIH) suivis en maladies infectieuses à l'hôpital Bichat, nés en Afrique Sub Saharienne (ASS) ou au Maghreb (Mgh).

## METHODE

Etude rétrospective, descriptive, comparative (Chi2) du 01/01/1990 au 23/06/2023 avec extraction des données à partir du dossier médical informatisé NADIS®

## RESULTATS



## CONCLUSION

Dépistage et prise en charge tardive illustrant les difficultés d'accès aux soins primaires et le faible impact des activités de prévention VIH.

- Nécessité de **promouvoir la santé sexuelle / PrEP en médecine générale** en adaptant les stratégies à l'**aspect socio-culturel** des personnes (profil de transmission différent).