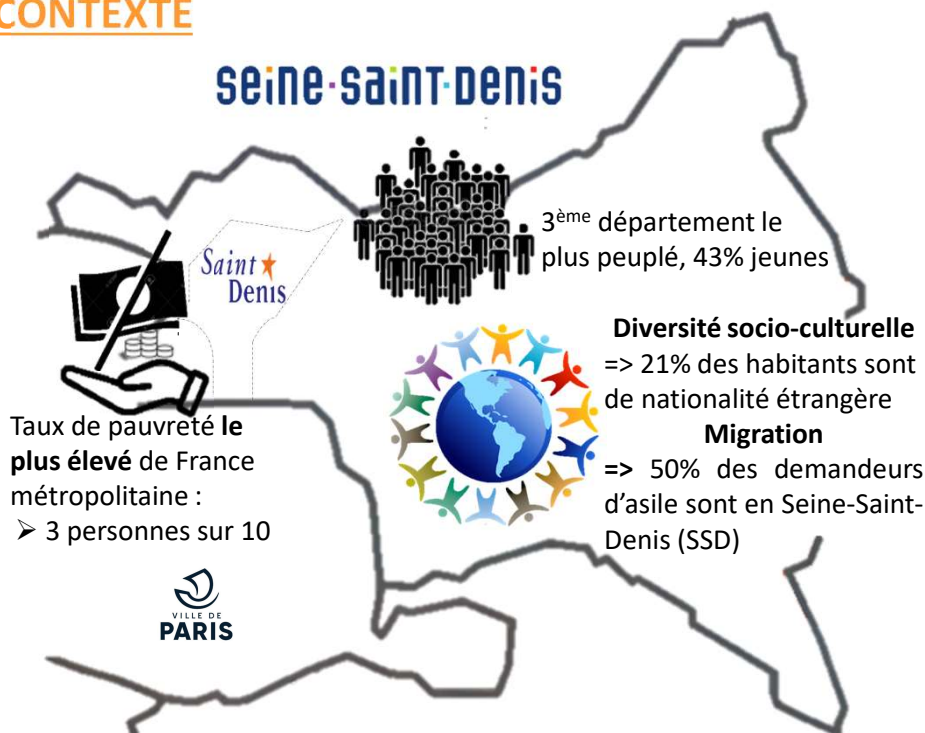


## Poids des maladies infectieuses dans deux populations primo-arrivantes consultant dans des Centres Municipaux de Santé (CMS), disposant de la Permanence d'Accès aux Soins de Santé (PASS) à Saint Denis (SD).

SAUTEREAU A<sup>1,2</sup>, ERNY K<sup>1</sup>, FIGONI H<sup>1</sup>, CREQUY F<sup>1</sup>, LEHUR AC<sup>1</sup>, AZZEDDINE H<sup>1</sup>, METOIS A<sup>3</sup>, DECHANET A<sup>3</sup>, GHOSN J<sup>1</sup>, YAZDANPANA H<sup>1</sup>, BONNAURE S<sup>1</sup>

<sup>1</sup>CMS Saint Denis, <sup>2</sup>Service Maladies Infectieuses et Tropicales (Hôpital Bichat-Claude Bernard), <sup>3</sup>Unité recherche clinique Hôpital Bichat

### CONTEXTE



Cohorte ANRS observationnelle prospective, en cours (1 an d'inclusion, 1 an de suivi).  
**Objectif principal** : décrire l'état de santé des patients migrants primo-arrivants dans l'année suivant leur arrivée en France et leur accès au droit commun.

### OBJECTIF

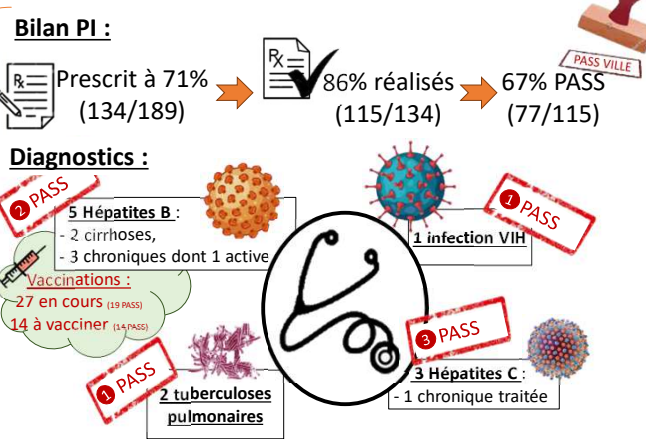
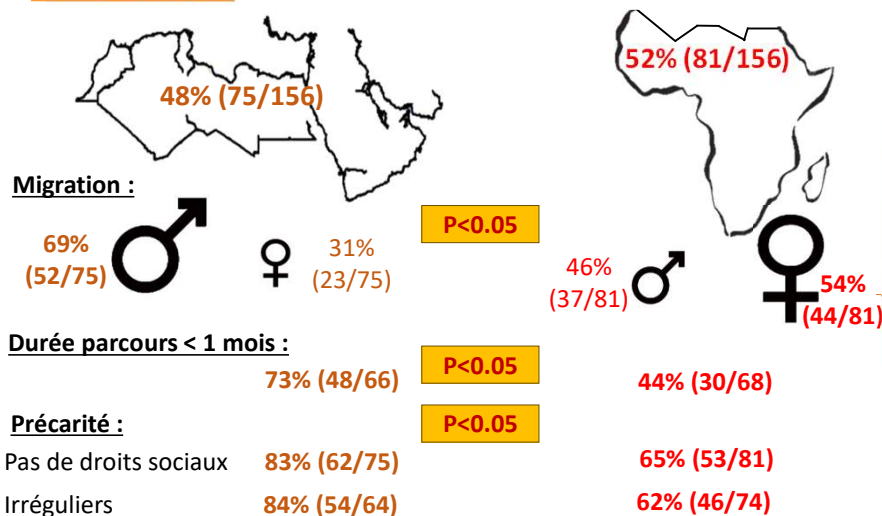
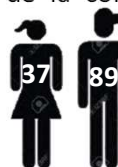
Description des profils et du bilan primo-arrivant (PI) infectiologique standard des patients (pts) en France depuis < 1 an, originaires du « Middle East and North Africa » (MENA) et d'Afrique Sub-Saharienne (ASS).

### METHODE

Analyse transversale descriptive des données issues de la cohorte ANRS CoPAMVIL. Test Chi2 pour la comparaison des groupes (MENA versus, vs, ASS).

### RESULTATS

84% des PI sont originaires de ces régions (156/186)



### CONCLUSION

Il est primordial d'assurer un accès aux soins précoce, systématique, avec un bilan PI adapté à toutes les personnes migrantes, comme recommandé. La prévention vaccinale et la sensibilisation à la santé sexuelle notamment sont importants dans cette population clé. L'extension de la PASS de ville et la préservation de l'Aide Médicale d'Etat sont des enjeux majeurs de santé publique.